



www.edu-time.ru

Детское автокресло



Консультация для родителей

Для чего необходимо детское автокресло?

Самые важные пассажиры в вашем автомобиле - это дети: непредсказуемые, непоседливые, и для того, чтобы обеспечить им надёжность и комфорт, у каждого из родителей, у кого есть авто, должно быть автокресло.

В первую очередь - автокресло, это безопасность ребенка во время движения машины. И конечно же автокресло - это спокойствие родителей, ведь в автокресле ребёнок сидит чётко и не может ёрзать, и лазить по задним сидениям, следовательно, родители могут быть спокойными.

А если за рулём мама, тем более она не будет отвлекаться, если ребёнок сидит в автокресле.

Согласно ПДД, а ещё технике безопасности, автокресло необходимо для ребёнка.

От аварий не застрахован никто. Правильно подобранное и установленное кресло снижает риск травм вашего ребёнка.



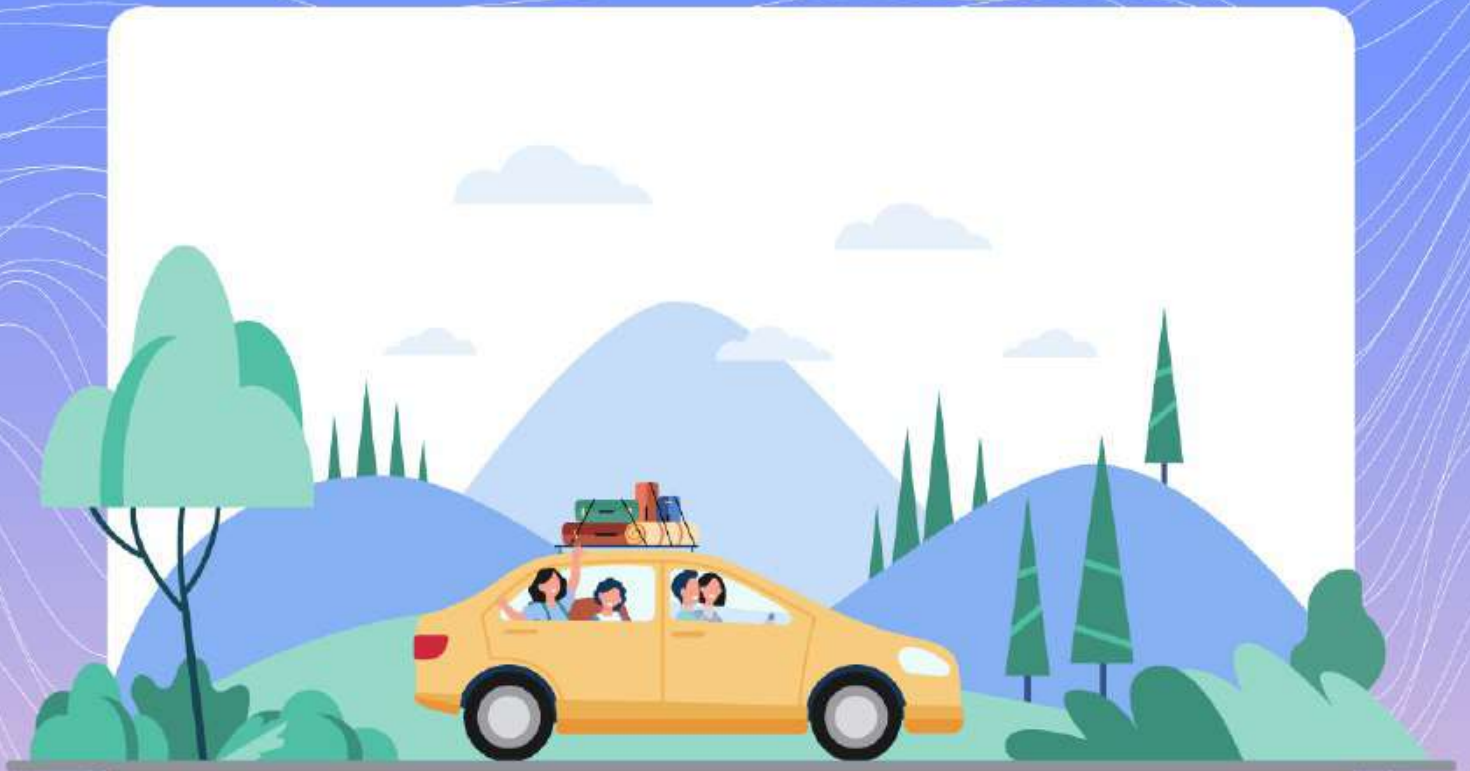
Согласно требованиям, сегодня действуют следующие типы разрешений:

- универсальные;
- полу универсальные;
- для определённых транспортных средств

Разрешение универсальное означает, что применение автокресла допускается в любых марках и моделях автомобилей. Полу универсальное разрешение означает, что автокресло может устанавливаться в автомобилях ограниченных моделей.

Специализированное кресло для авто обязательно имеет значок соответствия ECE R 44\04. А рядом со знаком соответствия указывается тип детского автокресла.





В мире принята единая классификация автокресел по весовым группам

«Группа «О». Примерный возраст пассажира с рождения до 6-ти месяцев. Вес малыша менее 10-ти кг. Установка - боком к ходу движения.

«Группа 0+». Примерный возраст пассажира с рождения до 1 года. Вес не более 13 кг. Установка - лицом против направления движения.

«Группа I». Приблизительный возраст - от 9-ти месяцев до 4 лет. Вес малыша 9-18 кг. Способ установки по направлению движения.

«Группа II». Примерный возраст - 3-7 лет. Вес от 15 кг до 25кг. Способ установки - по ходу движения.

«Группа III». Возраст пассажира от 6-ти до 12-ти лет. Вес пассажира 22-36 кг. Установка - лицом по направлению транспортного движения.

Как приучить ребёнка к автокреслу?

Задача родителей - помочь малышу привыкнуть к детскому сиденью без особых усилий за самое короткое время. Если ребёнок с самого рождения путешествует в автокресле «автолюльке», то он даже не догадывается, что может быть иначе.

Но если же вы только собираетесь посадить ребёнка в автокресло, необходимо его к этому подготовить. Покажите на картинках сиденье, где изображены дети. Или выберите в магазине кресло вместе с ребёнком. Пусть он участвует в его выборе.



Как посадить ребенка в автокресло?

Сидения кресел устроены так, что ручки и ножки не «затекают», шея не устаёт, осанка правильная. Первая поездка не должна быть длительной. Время поездок следует увеличивать постепенно.

И если всё же ребёнок не сидит в кресле, следует позаботиться о его развлечении. На помощь придут различные игрушки и игры. Предпочтительно научить ребёнка наблюдать за окружающим миром.

Детские автокресла сделаны так, что во время поездки малыш может спать. Не исключено, что самым любимым занятием вашего малыша в пути будет сладкий сон.

